



# 2017年11月 予定表



地域活動支援センター なぎ

日	月	火	水	木	金	土
			1	2	3	4
				持ち寄り夕食会 18:00~19:00	文化の日 休館日	休館日
5	6	7	8	9	10	11
文化同好会 13:00~ かつしか シンフォニーヒルズ モーツァルトホール	手芸くらぶ 11:00~12:00 ストレッチ 15:00~15:30	持ち寄り夕食会 18:00~19:00	茶話会 14:00~15:00	持ち寄り夕食会 18:00~19:00	水元公園 バーベキュー	休館日
12	13	14	15	16	17	18
10日振替のため 休館日	DVD観賞会 14:00~16:00 「トラック野郎」	持ち寄り夕食会 18:00~19:00		持ち寄り夕食会 18:00~19:00	休館日	休館日
19	20	21	22	23	24	25
	ストレッチ 15:00~15:30	持ち寄り夕食会 18:00~19:00		勤労感謝の日 祝日のため 休館日	休館日	休館日
26	27	28	29	30		
	フラダンス 11:00~12:00 DVD観賞会 14:00~16:00 「信長協奏曲」	持ち寄り夕食会 18:00~19:00	手芸くらぶ 11:00~12:00			

## ・オープンスペースの時間・

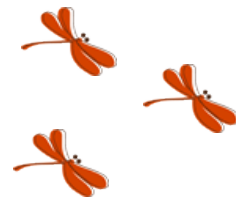
祝日は休館です

(日) は、10:00~16:00

(月)・(水) は、13:00~17:00

(火)・(木) は、13:00~19:00

・利用には契約(登録)が必要です。



お気軽にお立ち寄りください。

連絡先：地域活動支援センター なぎ

葛飾区青戸5-14-2 仙ノ倉ハイツ1階

TEL 03-6662-4201

## <プログラムについて>

- ・ストレッチ<第1・3月曜日 15:00~15:30>  
なぎの中で簡単なストレッチを行います。普段着のまま参加可能です。
- ・DVD観賞会<第2・4月曜日 14:00~16:00>  
前月の茶話会で、何を見るか話し合っています。  
お勧めがある方はぜひ茶話会でご意見ください♪
- ・持ち寄り夕食会<火曜日・木曜日 18:00~19:00>  
自分の夕食を持ち寄り、みんなと一緒に夕食をいただきます。
- ・茶話会<11月8日水曜日 14:00~15:00>  
お抹茶やコーヒーを飲みながら、来月のプログラムについて話し合います。  
参加費1人100円（お菓子つき）です。話し合いだけの参加も可能です。
- ・文化同好会<11月5日日曜日 なぎ集合13:00>  
～オーケストラを聴きに行こう～  
場所：かつしかシンフォニーヒルズ モーツアルトホール(無料)  
詳細は掲示板をご覧ください。
- ・水元公園バーベキュー<11月10日金曜日 11:00~14:00>  
詳細は掲示板をご覧ください。※雨天の場合は11月17日金曜日
- ・プーアル基金  
11月からプーアル基金を始めます。来年の2月まで集金します。  
集金は月に1回100円です。
- ・10月12日 日曜日 10日(金)の振替休館日

なぎは、訪れた方々がほっとなごめる場所を目指しています。  
ご自分のペースで過ごす時間の過ごし方を、なぎと一緒に探してみませんか？  
お待ちしております。



