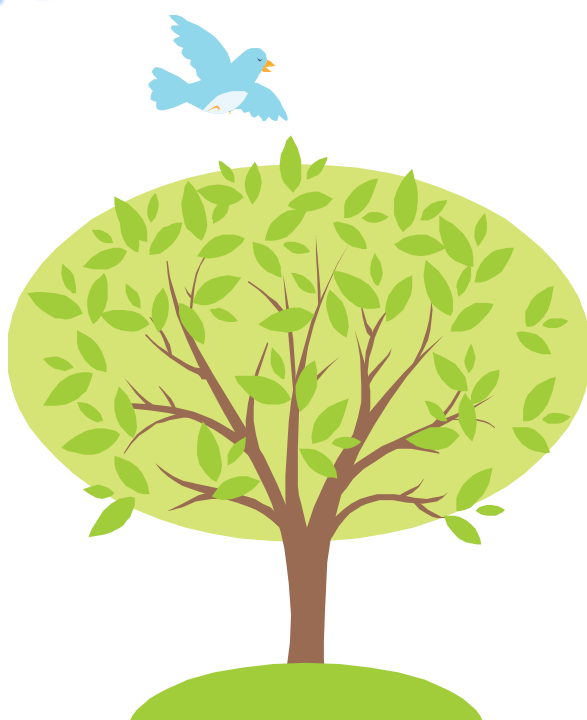


NPO 法人 SIEN 全 4 回連続講座

精神障がいと地域支援



日時：

【第 1 回】10 月 25 日（土） 【第 2 回】11 月 29 日（土）

【第 3 回】12 月 13 日（土） 【第 4 回】1 月 24 日（土）

各回とも 14 時～16 時

会場：葛飾区文化会館（かつしかシンフォニーヒルズ）

別館 2 階 メヌエット

主催：NPO 法人 SIEN

協賛：●● ●●

長く精神保健福祉に携わってきたスタッフが現場での経験に基づき、当事者の方への関わり方や適切な支援についてお話しします。精神障がい基礎と実践方法が学べる本講座にぜひご参加ください。

日時：【第1回】10月25日（土） 【第2回】11月29日（土） 【第3回】12月13日（土）

【第4回】1月24日（土） 各回とも14時～16時 ※講話後、質疑応答の時間あり

会場：葛飾区文化会館（かつしかシンフォニーヒルズ） 別館2階 メヌエット ※下記MAP参照

対象：葛飾区近隣の支援機関にお勤めの方

定員：30名

費用：賛助会員）1回800円 非会員）1回1,000円 ※年会費5,000円で賛助会員になれます

講師：【第1回】せきやま心療内科神経科医院 院長 関山寛治氏

【第2回】訪問看護ステーション りゅう 所長 佐藤かずみ

【第3回】相談支援事業所 さい ソーシャルワーカー 鶯領太郎

地域活動支援センター なぎ ソーシャルワーカー 宮下淳子

【第4回】特定非営利活動法人 ほっとハート 管理者・相談支援専門員 遠藤紫乃氏

申込み方法：下記まで電話、FAXでお申込みください

※1回でも申し込めます

問合せ・申し込み

地域活動支援センター なぎ

〒125-0062 東京都葛飾区青戸 5-14-2 仙の倉ハイツ 1階

TEL：03-6662-4201 FAX：03-6662-4202

URL：<http://www.npo-sien.org/>



第1回「精神疾患について」

せきやま心療内科神経科医院 院長 関山寛治氏

江戸川区出身。滋賀医科大医学部卒業。東京都立松沢病院、代々木病院、みさと協立病院を経て、1999年11月に葛飾区青戸にせきやま心療内科神経科医院を開業。新小岩・水元の保健センターにて精神衛生相談を担当。患者の立場に立ち、統合失調症の当事者を中心に葛飾区で唯一訪問診療を行っている。医療と福祉の垣根を越えた多職種の連携にも力を入れている。

第2回「精神科訪問看護の役割と関わり方」

訪問看護ステーション りゅう 所長 佐藤かずみ

「りゅう」では精神障がいのある方が住みなれた地域で安心して暮らすために、主治医と連携をとり、心身の状態に応じて必要なケアを行っています。

本講座では精神科訪問看護の特徴についてご説明いたします。



第3回「精神障がいの今～支援制度の変遷～」

相談支援事業所 さい ソーシャルワーカー 鷲領太郎

地域活動支援センター なぎ ソーシャルワーカー 宮下淳子

精神障がいのある方が住みなれた地域で安心して暮らすために、「さい」では相談支援事業を行い、「なぎ」では相談業務のほか、居場所を提供しています。

本講座ではさまざまな相談支援についてわかりやすくご紹介いたします。



第4回「生活を支える支援とは」

特定非営利活動法人 ほっとハート 管理者・相談支援専門員 遠藤紫乃氏

ほっとハートは千葉県市川市で20年近く、精神障がい者に対する支援を、ホームヘルプサービス、グループホーム、就労支援など、さまざまな形で展開している団体です。

本講座ではこうした取り組みを通して、「生活を支える支援」についてお話いたします。



賛助会員になりませんか？

NPO 法人 SIEN では私たちの活動を応援して下さる賛助会員を募集しております。賛助会員となっただいた皆さまには、NPO 法人 SIEN が開催する講演会、講座等のお知らせ（不定期）の情報提供を行います。NPO 法人 SIEN は賛助会員の皆さまに税額控除のメリットがある、東京都が認定する「認定 NPO 法人」を目指しています。※お申し込みは本講座の申込み用紙でも受け付けております。

賛助会費 1年間につき1口5,000円（1口以上・何口でも可）

口座情報 りそな銀行青戸支店 普通口座 1468685 特定非営利活動法人 SIEN トクヒ）シエン

NPO 法人 SIEN の活動

- 地域活動支援センター なぎ
- 訪問看護ステーション りゅう
- ヘルパーステーション しえん
- 生活訓練センター そう
- 相談支援事業所 さい



NPO 法人 SIEN は、2010 年 3 月「精神障がいの方がその人らしい生活を送るための支援をすること」を目的に設立しました。同年 4 月の地域活動支援センター なぎの開設を皮切りに、ヘルパーステーション しえん、訪問看護ステーション りゅう、生活訓練センター そう、相談支援事業所 さいを順次開設。ソーシャルワーカー、看護師、作業療法士、介護福祉士といったメンバーが、それぞれの専門性を追求しながら、当事者の方の支援を通して、医療と福祉の橋渡しができるよう心がけています。また、直接的な支援だけでなく、精神保健に関する啓発・啓蒙活動、他機関とのネットワークづくりにも努めて参ります。「精神障がいの方が豊かな生活を送れる社会は、どんな方も住みやすい社会になる」という信念をもって、当事者の方、地域の方、関係機関の方々とともに、一步一步進んでいきたいと思っています。

——理事長 石川誓子